

# 证券投资者信心调查专报

(2011年第9期)

中国证券投资者保护基金有限责任公司

二〇一一年九月二十九日

## 二〇一一年九月证券投资者信心调查分析报告

九月证券投资者信心调查从9月1日起依托中国证券投资者保护网进行，截至9月26日，共有10073名投资者填写了问卷。

调查发现，9月投资者信心小幅回落。投资者对国内经济基本面和国内经济政策有利于股市的信心小幅回落；投资者对国际经济和金融环境的信心略有回升；投资者对股票估值的信心小幅回落；投资者对大盘反弹的信心和买入意愿略有回升。9月投资者信心主要呈现以下几个特点：

### 一、投资者信心小幅回落

9月投资者信心指数（SICI）为45.3，比上月（46.7）下降1.4。9月9日，国家统计局公布8月份CPI同比上涨6.2%，涨幅虽比上月回落0.3个百分点，但未超投资者预期。9月，标准普尔公司相继下调意大利主权信用评级和七家意大利银行的长期信用评级。投资者对国内通胀压力和国际经济复苏步伐仍显担忧。

### 二、投资者对国内经济基本面的信心小幅回落

9月国内经济基本面指数（DEFI）为33.6，较上月（35.5）下降1.9。其中，16.99%（上月为17.73%）的投资者认为国内经济基本面对未来三个月的股市产生有利影响，20.13%（上月为

20.68%)的投资者认为影响不大,43.46%(上月为40.61%)的投资者认为会产生不利影响,回答影响不确定的投资者比例为19.42%。

### **三、投资者对国内经济政策有利于股市的信心小幅回落**

9月国内经济政策指数(DEPI)为37.2,比上月(38.6)下降1.4。22.05%(上月为22.78%)的投资者预计国内经济政策对未来三个月的股市会产生有利影响,17.51%的投资者认为影响不大,43.27%的投资者认为会产生不利影响,回答影响不确定的投资者比例为17.16%。

### **四、投资者对国际经济和金融环境的信心略有回升**

9月国际经济和金融环境指数(IEFEI)为18.5,较上月(17.2)上升1.3。9.43%(上月为8.33%)的投资者认为国际经济和金融环境会对我国未来三个月的股市产生有利影响,13.28%的投资者认为影响不大,认为不利的投资者比例为64.31%,认为影响不确定的投资者比例为12.98%。

### **五、投资者对股票估值的信心小幅回落**

9月股票估值指数(SVI)为56.5,较上月(58.6)下降2.1。有35.95%(上月为38.26%)的投资者认为目前中国股票价格低于其真实价值或合理的投资价值,25.66%的投资者认为差不多,24.66%的投资者认为目前股票价格高于其真实价值或合理的投资价值,13.73%的投资者回答不确定。

### **六、投资者对大盘反弹的信心和买入意愿略有回升**

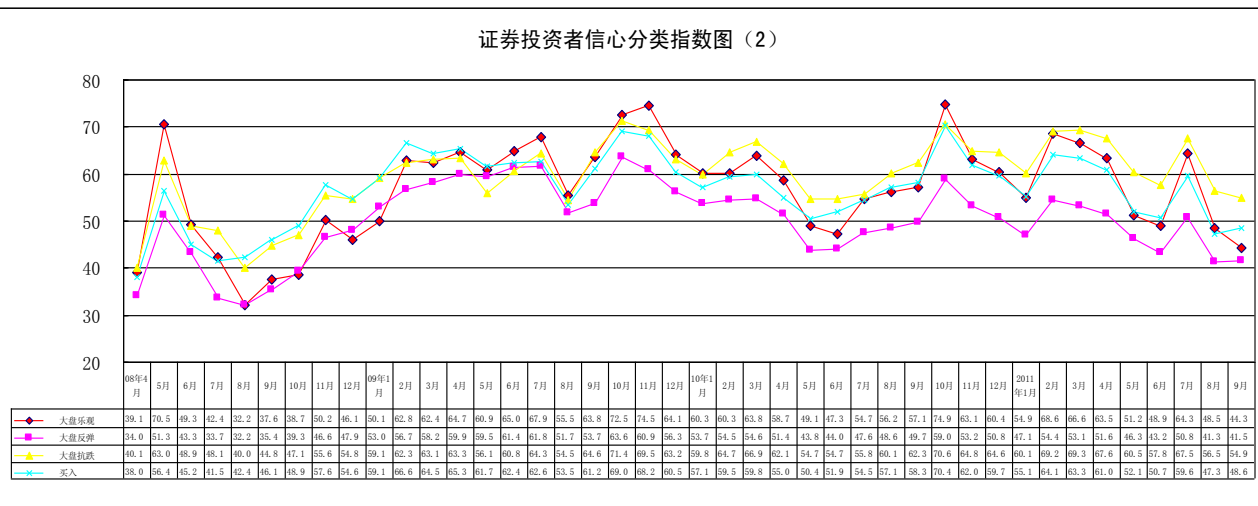
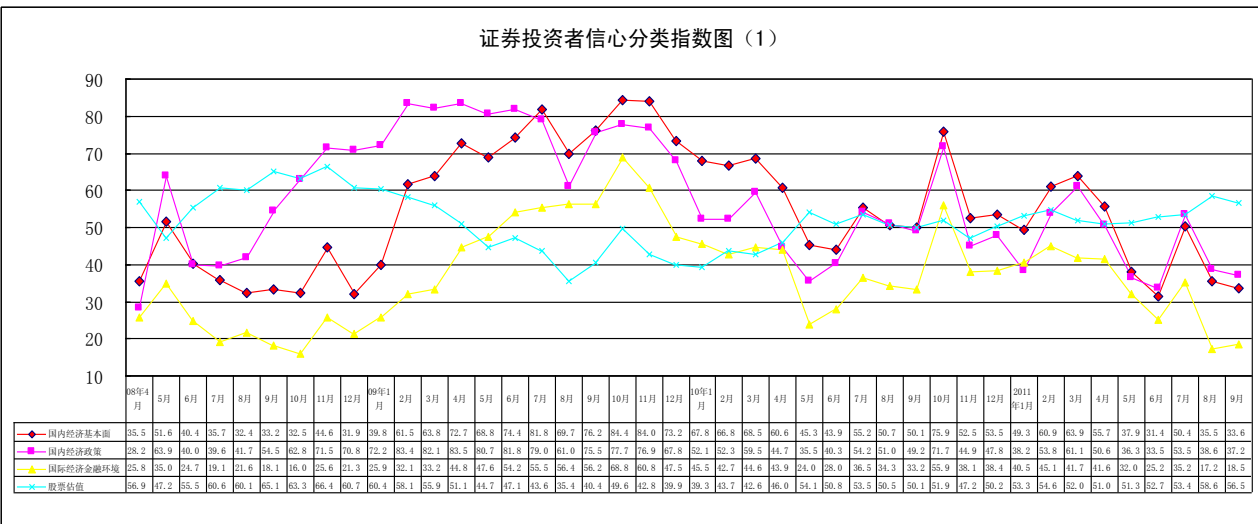
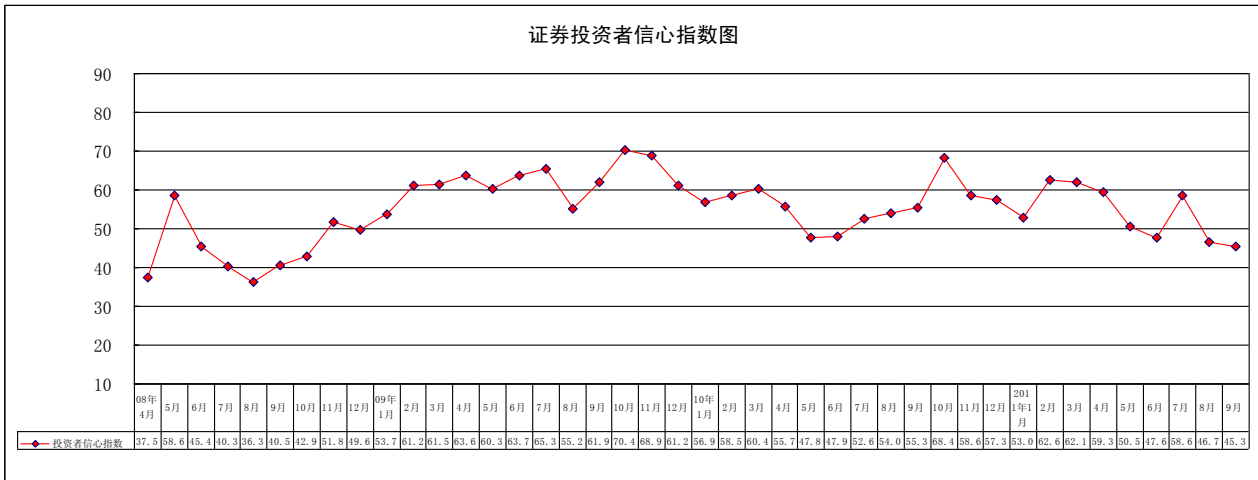
9月投资者大盘乐观指数(LCOI)为44.3(上月为48.5), 大盘反弹指数(LCRI)为41.5(上月为41.3), 大盘抗跌指数(LCDI)为54.9(上月为56.5), 买入指数(BII)为48.6(上月为47.3), 投资者对大盘反弹的信心和买入意愿略有回升。调查结果显示, 有20.63%(上月为22.66%)的投资者认为上证综指在未来一个月会上涨; 有34.34%(上月为36.11%)的投资者认为上证综指在未来三个月会上涨; 在回答“您认为未来六个月内中国股市走势如何?”时, 29.94%(上月为29.94%)的投资者回答上涨; 有23.16%(上月为21.27%)的投资者考虑在未来三个月内增加投资于股票的资金量, 有25.68%(上月为26.08%)的投资者考虑减少。

附件: 1、证券投资者信心及分类指数图

2、二〇一一年九月证券投资者信心调查问卷统计

二〇一一年九月二十九日

# 附件 1： 证券投资者信心及分类指数图

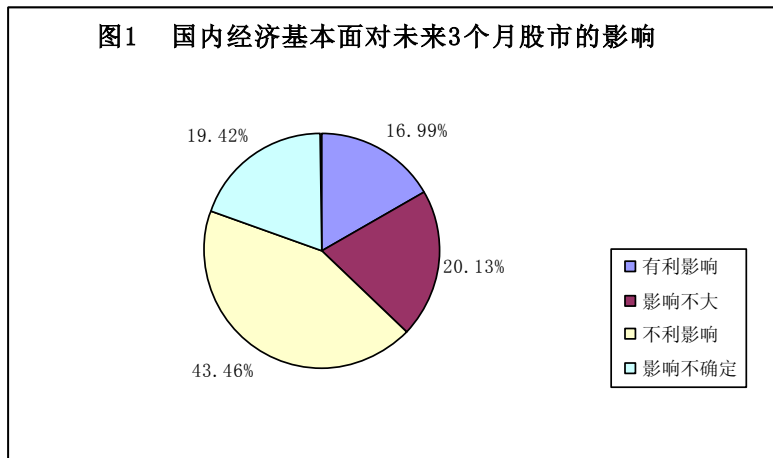


说明：信心指数取值范围为[0, 100]，50为中性值。

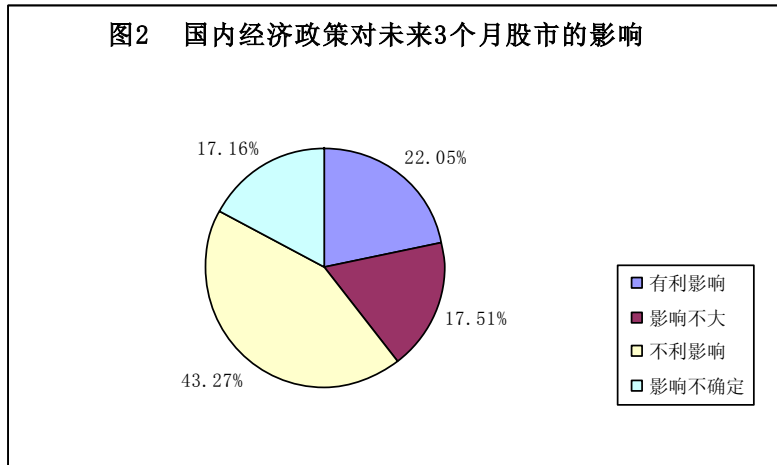
附件 2:

二〇一一年九月证券投资者信心调查问卷统计

第 1 题：您预计国内经济基本面对未来 3 个月的股市将产生：		
选项	比例	人数
有利影响	16.99%	1711
影响不大	20.13%	2028
不利影响	43.46%	4378
影响不确定	19.42%	1956
总计	100.00%	10073



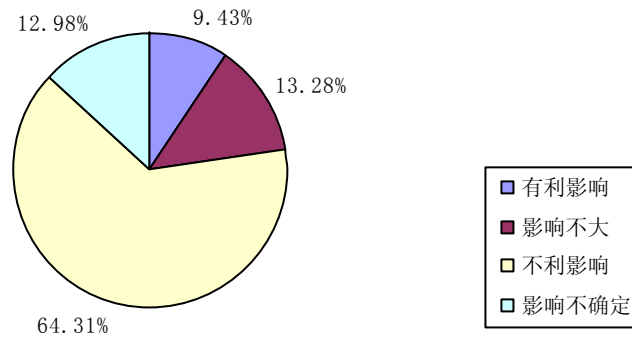
第 2 题：您预计国内经济政策对未来 3 个月的股市将产生：		
选项	比例	人数
有利影响	22.05%	2221
影响不大	17.51%	1764
不利影响	43.27%	4359
影响不确定	17.16%	1729
总计	100.00%	10073



**第 3 题：您预计国际经济和金融环境对我国未来 3 个月的股市将产生：**

选项	比例	人数
有利影响	9.43%	950
影响不大	13.28%	1338
不利影响	64.31%	6478
影响不确定	12.98%	1307
总计	100.00%	10073

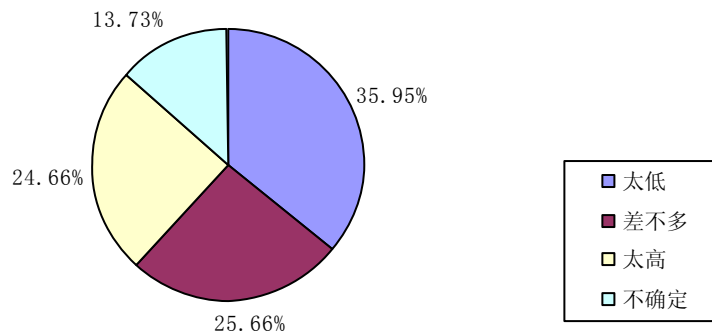
**图3 国际经济和金融环境对未来3个月股市的影响**



**第 4 题：您认为目前中国股票价格，与其真实价值或合理的投资价值相比较，是：**

选项	比例	人数
太低	35.95%	3621
差不多	25.66%	2585
太高	24.66%	2484
不确定	13.73%	1383
总计	100.00%	10073

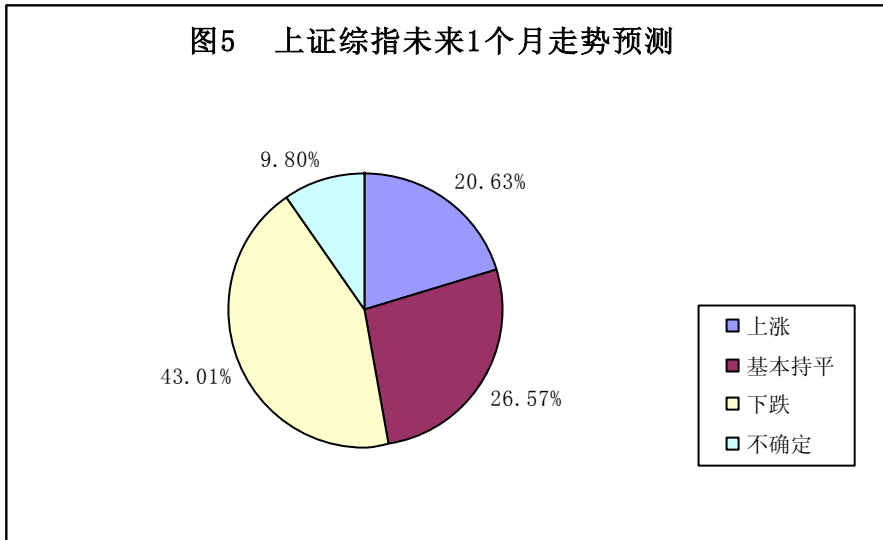
**图4 股票价格与真实价值或合理投资价值比较**



**第 5 题：您认为上证综指未来 1 个月会：**

选项	比例	人数
上涨	20.63%	2078
基本持平	26.57%	2676
下跌	43.01%	4332
不确定	9.80%	987
总计	100.00%	10073

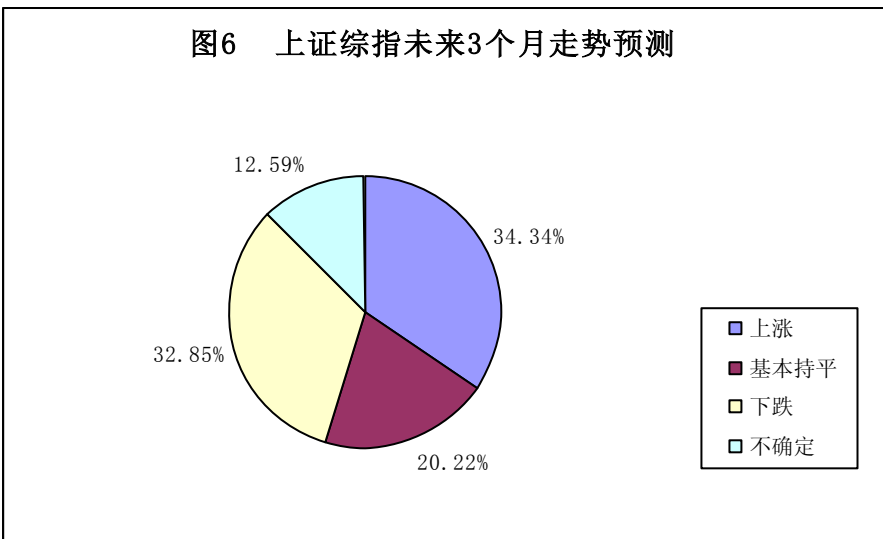
**图5 上证综指未来1个月走势预测**



**第 6 题：您认为上证综指未来 3 个月会：**

选项	比例	人数
上涨	34.34%	3459
基本持平	20.22%	2037
下跌	32.85%	3309
不确定	12.59%	1268
总计	100.00%	10073

**图6 上证综指未来3个月走势预测**

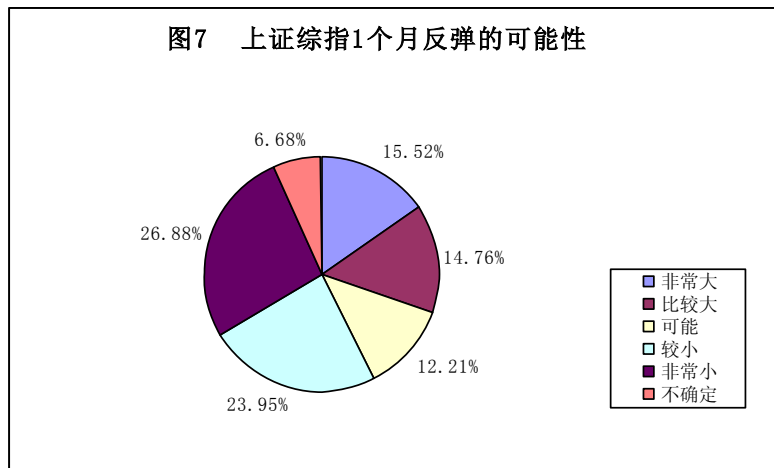




**第 7 题：如果上证综指在未来 1 个月内下跌 10%，您预计在接下去的 1 个月涨回去的可能性：**

选项	比例	人数
非常大	15.52%	1563
比较大	14.76%	1487
可能	12.21%	1230
较小	23.95%	2412
非常小	26.88%	2708
不确定	6.68%	673
总计	100.00%	10073

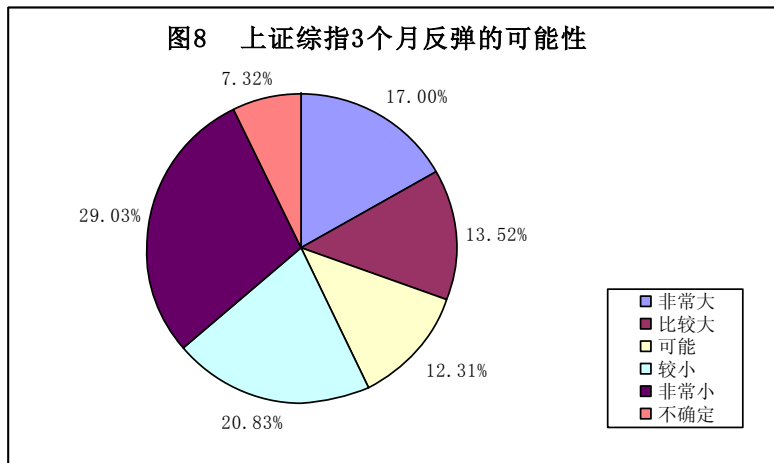
**图7 上证综指1个月反弹的可能性**



**第 8 题：如果上证综指未来 3 个月内下跌 20%，您预计在接下去的 3 个月涨回去的可能性：**

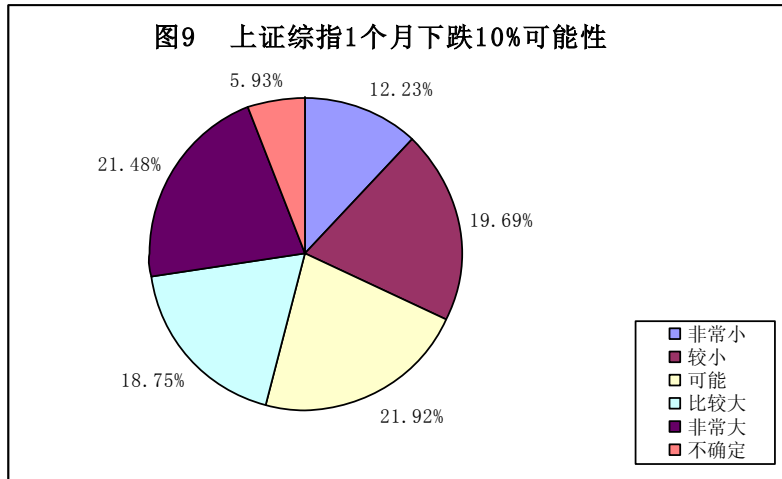
选项	比例	人数
非常大	17.00%	1712
比较大	13.52%	1362
可能	12.31%	1240
较小	20.83%	2098
非常小	29.03%	2924
不确定	7.32%	737
总计	100.00%	10073

**图8 上证综指3个月反弹的可能性**



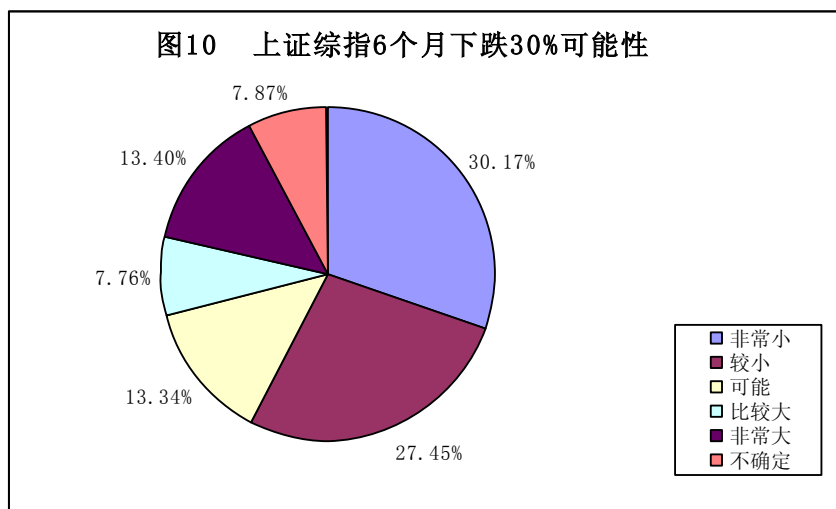
**第 9 题：您预计上证综指在未来 1 个月内下跌 10%的可能性：**

选项	比例	人数
非常小	12.23%	1232
较小	19.69%	1983
可能	21.92%	2208
比较大	18.75%	1889
非常大	21.48%	2164
不确定	5.93%	597
总计	100.00%	10073



**第 10 题：您预计上证综指在未来 6 个月内下跌 30%的可能性：**

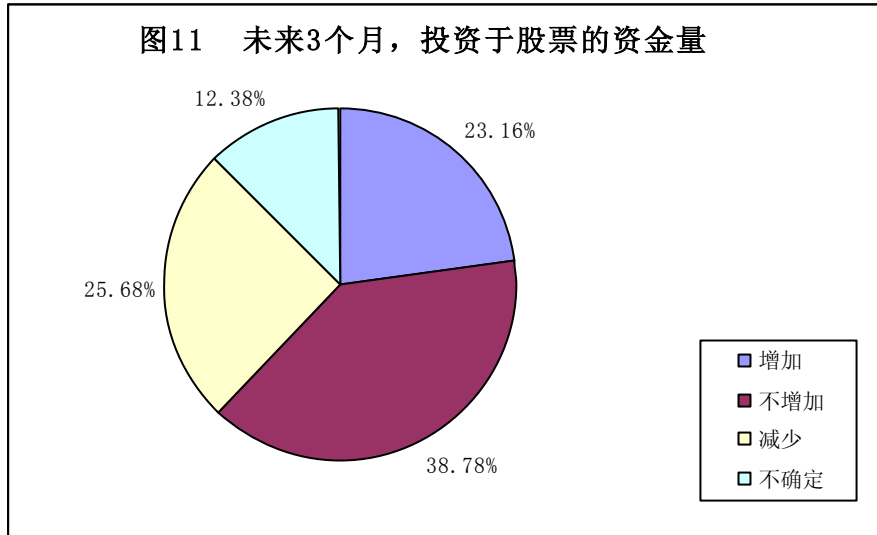
选项	比例	人数
非常小	30.17%	3039
较小	27.45%	2765
可能	13.34%	1344
比较大	7.76%	782
非常大	13.40%	1350
不确定	7.87%	793
总计	100.00%	10073



**第 11 题：在未来 3 个月内，您是否考虑增加投资于股票的资金量？**

选项	比例	人数
增加	23.16%	2333
不增加	38.78%	3906
减少	25.68%	2587
不确定	12.38%	1247
总计	100.00%	10073

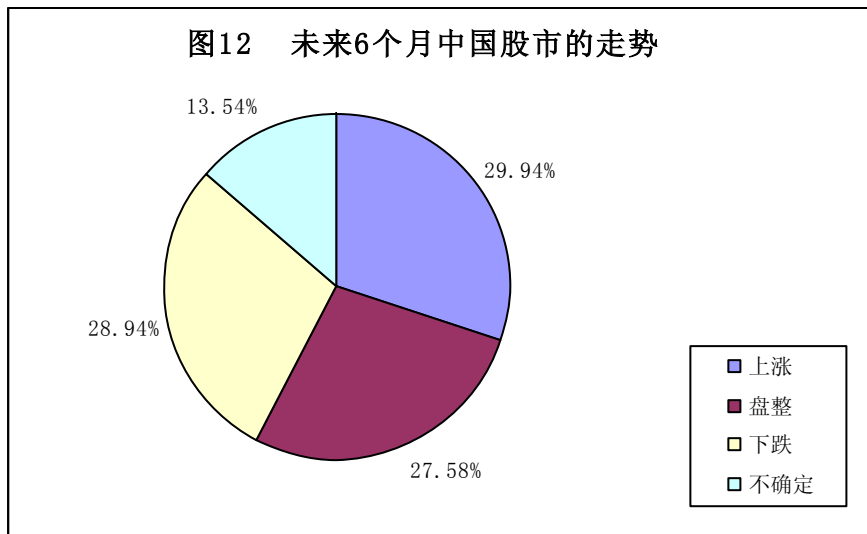
**图11 未来3个月，投资于股票的资金量**



**第 12 题：您认为未来 6 个月内中国股市走势如何？**

选项	比例	人数
上涨	29.94%	3016
盘整	27.58%	2778
下跌	28.94%	2915
不确定	13.54%	1364
总计	100.00%	10073

**图12 未来6个月中国股市的走势**



说明：由于舍入误差，“比例”项分类之和未必等于总计。